

FAIT À PARIS, LE 22 NOVEMBRE 2019

Nous, soussignés, Jean-François Raffin, Yannick Le Canu et Sylvain Bigot, Expert honoraire près la Cour d'Appel de Paris et Experts près les Cours d'Appel de Douai & Lyon, certifions que l'archet de Violon, soumis ce jour à notre examen est authentique, dans toutes ses parties principales, de :

MARTIN Jean-Joseph

Non signé.

BAGUETTE :

Ronde en beau bois de pernambouc brun rouge de 72,6cm de longueur.

HAUSSE :

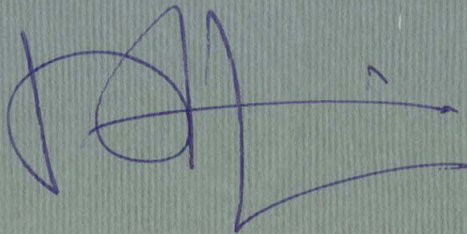
Ébène à grains de nacre, montée maillechort, passant rond (modèle Vuillaume), talon carré 1 pièce fixé par 2 goupilles et coulisse ronde fixée par 2 goupilles.

BOUTON :

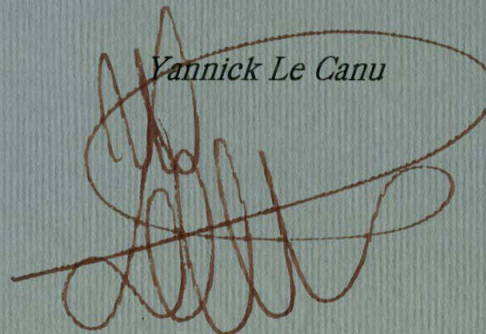
Ébène et maillechort 3 pièces, double gorge, 1 goupille dans chaque virole.

Beau spécimen de ce grand Maître français en bon état et fait vers 1880.

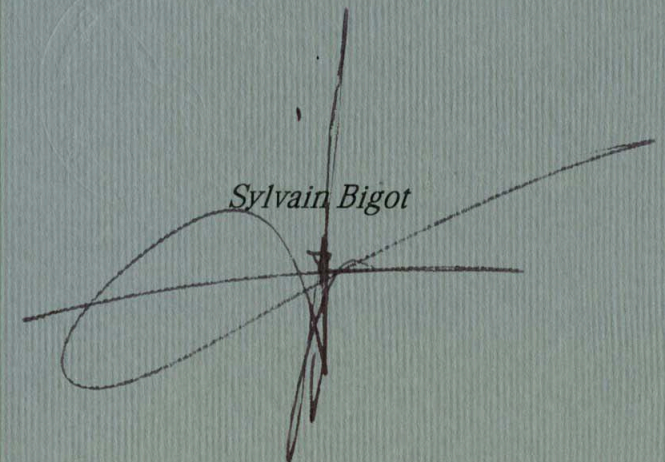
Jean-François Raffin

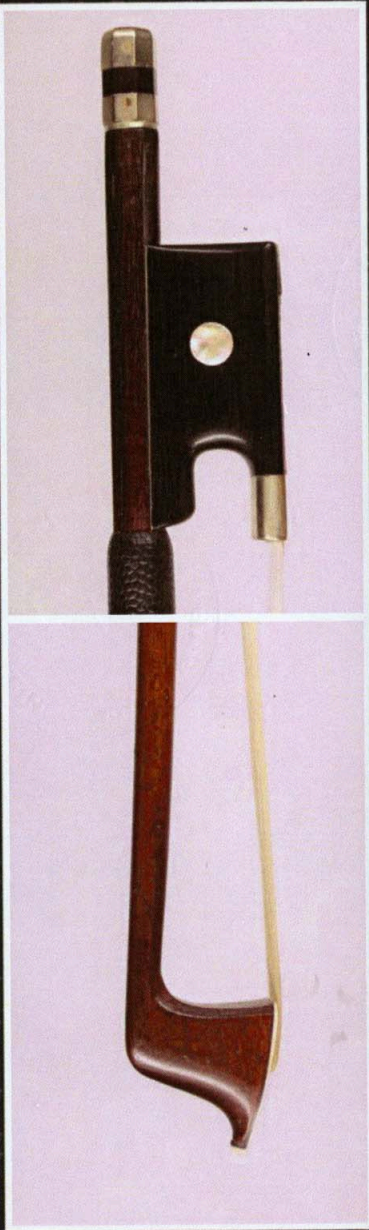


Yannick Le Canu



Sylvain Bigot





Auth.jfraffin.fr

Vérification en ligne de votre certificat



de : **MARTIN Jean-Joseph**

DANS TOUTES LES PARTIES PRINCIPALES

N° 13839-AVC9

10, rue de Constantinople 75008 PARIS - FRANCE
W W W . J F R A F F I N . F R

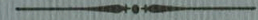


*Jean François Raffin
Yannick Le Canu - Sylvain Bigot*

Cabinet d'Archetiers Experts

Jean-François RAFFIN
Yannick LE CANU
Sylvain BIGOT

ASSOCIÉS



Expert Honoraire près la Cour d'Appel
de Paris et Experts près les Cours
d'Appel de Douai & Lyon

Certificat

