

Certificat d'Authenticité

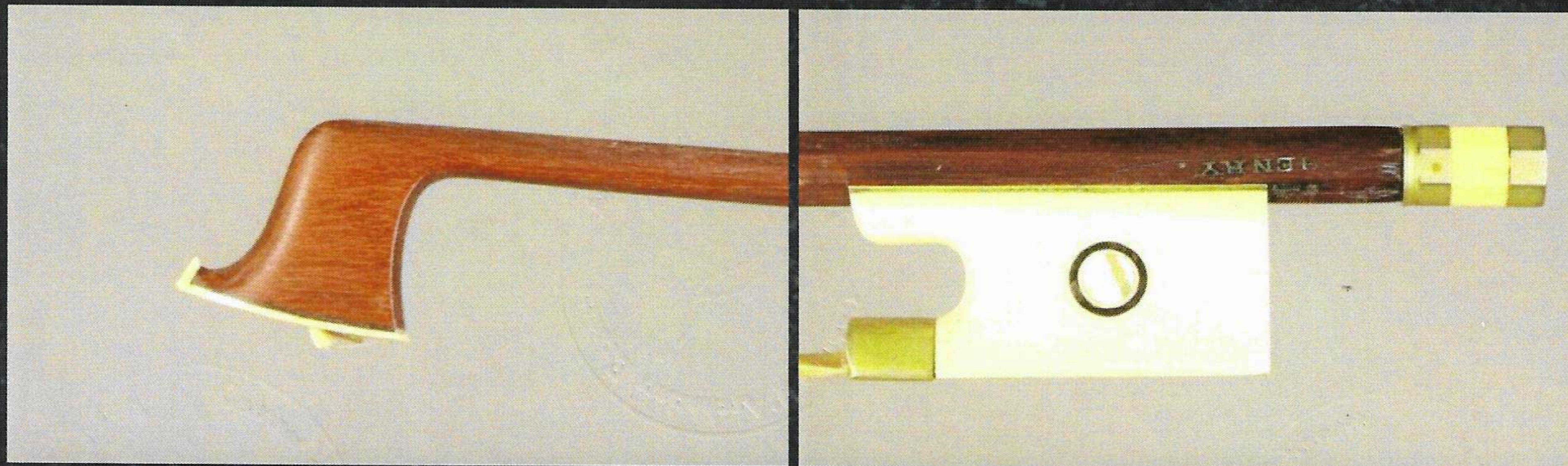
N° CWSU-CDR-0702-C230518

Paris, le 18 mai 2023

Nous, soussignés, *Yannick Le Canu, Sylvain Bigot*, Experts près les Cours d'Appel de Douai & Lyon, avec le concours de *Jean-François Raffin*, Expert Honoraire près la Cour d'Appel de Paris, certifions que l'archet de Violon, soumis ce jour à notre examen est authentique, dans toutes ses parties principales, de :

MARTIN Jean Joseph

Signé "HENRY." sur la baguette, au-dessus de la hausse.



N° CWSU-CDR-0702-C230518

de : **MARTIN Jean Joseph**

DANS TOUTES SES PARTIES PRINCIPALES

Vérification de votre certificat en ligne

Auth.jfraffin.fr



Certificat d'Authenticité

N° CWSU-CDR-0702-C230518

Paris, le 18 mai 2023

Nous, soussignés, *Yannick Le Canu*, *Sylvain Bigot*, Experts près les Cours d'Appel de Douai & Lyon, avec le concours de *Jean-François Raffin*, Expert Honoraire près la Cour d'Appel de Paris, certifions que l'archet de Violon, soumis ce jour à notre examen est authentique, dans toutes ses parties principales, de :

MARTIN Jean Joseph

Signé "HENRY." sur la baguette, au-dessus de la hausse.

BAGUETTE

Ronde en beau bois d'amourette brun rouge de 73,1 cm de longueur.

HAUSSE

Ivoire, montée maillechort, avec cercles en gomme laque noir et grain de nacre, passant arrondi sur les angles, 2 talons montés en droit fixés par 1 goupille, uniquement dans le petit et coulisse fixée à l'aide de 2 goupilles.

BOUTON

Ivoire maillechort, double gorge, 1 goupille dans chaque virole.

Beau spécimen de ce grand Maître français en bon état et fait vers
1880.

Avec le concours de
Jean-François Raffin

Yannick Le Canu

Sylvain Bigot