

Nous, soussignés, **Jean - François Raffin, Yannick Le Canu et Sylvain Bigot**, Expert Honoraire près la Cour d'Appel de Paris et Experts près les Cours d'Appel de Douai & Lyon, certifions que l'archet de Violon, soumis ce jour à notre examen est authentique, dans toutes ses parties principales, à l'exclusion du bouton de même époque, de:

FÉTIQUE Victor

signé sur la baguette, au-dessus de la hausse

-BAGUETTE :

octogonale en beau bois de pernambouc brun rouge de 73 cm de longueur.

-HAUSSE :

ébène, montée argent, avec cercles et grains de nacre, passant arrondi sur les angles, 2 talons montés en sifflet fixés par 1 goupille dans chacun d'eux et coulisse fixée à l'aide d'1 goupille.

-BOUTON :

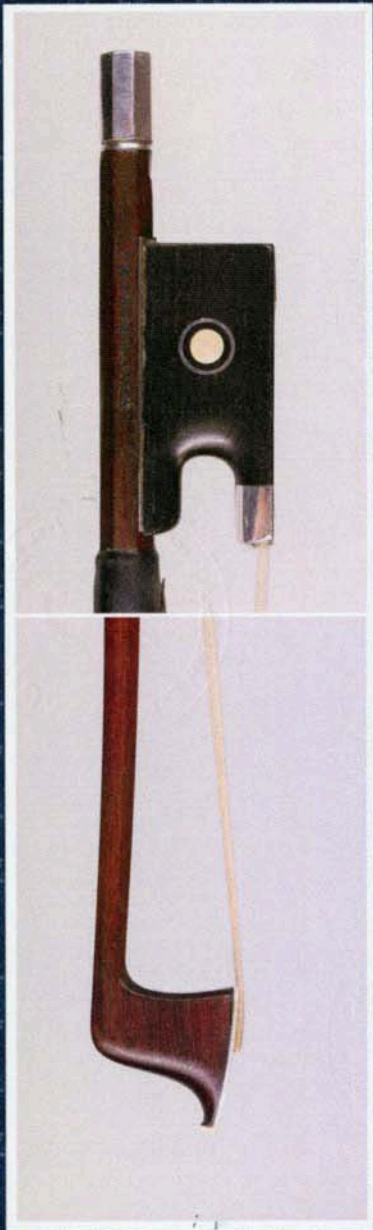
argent massif, gorge simple, sans goupille.

Beau spécimen de ce grand Maître français, à l'exclusion du bouton, en bon état à ce jour et fait vers 1930.

JF Raffin

Yannick Le Canu

Sylvain Bigot



Auth.jfraffin.fr

Vérification en ligne de votre certificat

FÉTIQUE Victor

MAISON FONDÉE EN 1878 À PARIS - 10 RUE DE CONSTANTINOPLE - 75008 PARIS - FRANCE



N°11253-KXDZ

10, rue de Constantinople 75008 PARIS - FRANCE
W W W . J F R A F F I N . F R



*Jean François Raffin
Yannick Le Canu - Sylvain Bigot*

Cabinet d'Archetiers Experts

Jean-François RAFFIN
Yannick LE CANU
Sylvain BIGOT

ASSOCIÉS



Expert Honoraire près la Cour d'Appel
de Paris et Experts près les Cours
d'Appel de Douai & Lyon

Certificat

