

Certificat d'Authenticité

N° DMHC-CHC-1971-C250611

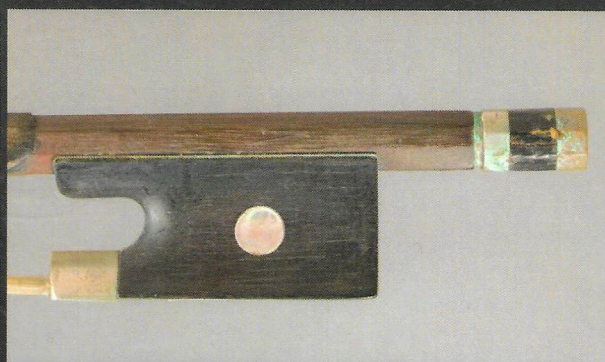
121316

Paris, le 11 juin 2025

Nous, soussignés, *Yannick Le Canu, Sylvain Bigot*, Experts près les Cours d'Appel de Douai & Paris, certifions que l'archet de Violon, soumis ce jour à notre examen est authentique, dans toutes ses parties principales, de :

BAZIN Charles Louis

Non signé.



N° DMHC-CHC-1971-C250611

de : BAZIN Charles Louis

DANS TOUTES SES PARTIES PRINCIPALES

Vérification de votre certificat en ligne

Auth.jffraffin.fr



Certificat d'Authenticité

N° DMHC-CHC-1971-C250611

12316

Paris, le 11 juin 2025

Nous, soussignés, *Yannick Le Canu, Sylvain Bigot*, Experts près les Cours d'Appel de Douai & Paris, certifions que l'archet de Violon, soumis ce jour à notre examen est authentique, dans toutes ses parties principales, de :

BAZIN Charles Louis

Non signé.

BAGUETTE

Ronde en beau bois de pernambouc brun rouge de 73,3 cm de longueur.

HAUSSE

Ébène à grains de nacre, montée maillechort, passant arrondi sur les angles, 2 talons montés en sifflet fixés par 1 goupille dans le petit et 2 dans le grand.

BOUTON

Ébène et maillechort 3 pièces, gorge simple, 1 goupille dans chaque virole.



Beau spécimen de ce grand Maître français en bon état et fait vers
1935.

Yannick Le Canu

Sylvain Bigot