



Auth.jfraffin.fr

Vérification en ligne de votre certificat

MIQUEL Paul Emile

DANS TOUTES SES PARTIES PRINCIPALES



N°13100-DATT

*Jean François Raffin
Yannick Le Canu - Sylvain Bigot*



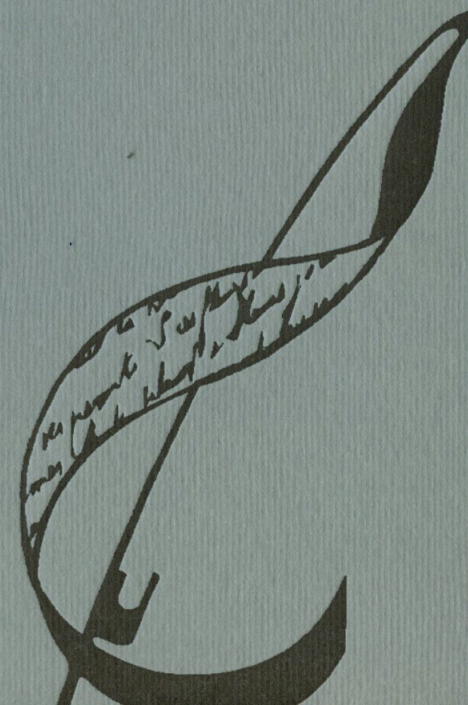
Cabinet d'Archetiers Experts

Jean-François RAFFIN
Yannick LE CANU
Sylvain BIGOT

ASSOCIÉS

Expert Honoraire près la Cour d'Appel
de Paris et Experts près les Cours
d'Appel de Douai & Lyon

Certificat



10, rue de Constantinople 75008 PARIS - FRANCE
W W W . J F R A F F I N . F R

Nous, soussignés, Jean - François Raffin, Yannick Le Canu et Sylvain Bigot, Expert Honoraire près la Cour d'Appel de Paris et Experts près les Cours d'Appel de Douai & Lyon, certifions que l'archet de Violon, soumis ce jour à notre examen est authentique, dans toutes ses parties principales, de:

MIQUEL Paul Emile
non signé

-BAGUETTE :

ronde en beau bois de pernambouc brun rouge de 72,5 cm de longueur.

-HAUSSE :

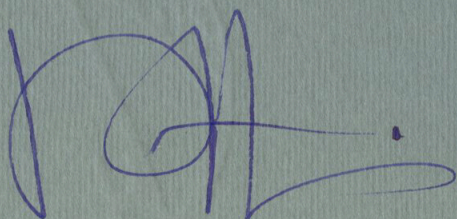
ébène à grains de nacre, montée argent, passant arrondi sur les angles, talon carré 1 pièce fixé par 2 goupilles et coulisse fixée à l'aide de 2 goupilles en maillechort.

-BOUTON :

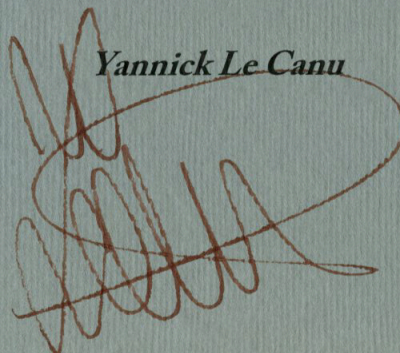
ébène argent 3 pièces, double gorge, 1 goupille dans chaque virole.

Très beau spécimen de ce grand Maître français en bon état à ce jour et fait vers 1900.

JF Raffin



Yannick Le Canu



Sylvain Bigot

